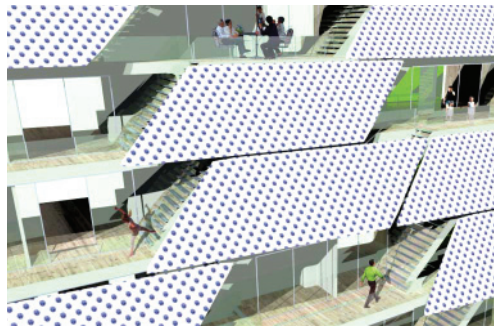


CYKLUS - BÆREDYGTIG BYSAMFUND

LAWA
LITZEN AND WINDFELDT ARCHITECTS

NØRREBROGADE 36A, 1.SAL, 2200 KBH N
TLF +45 61771747 / TLF +45 40940788
WWW.L-A-W-A.DK INFO@L-A-W-A.DK



ÅRSTAL: 2008
TYPE: KONKURRENCE
YDELSE: FORSLAG
BYGHERRE: EUROPAN
ENTREPRISESUM: -
STØRRELSE: 70.000 M2
STATUS: FORSLAG

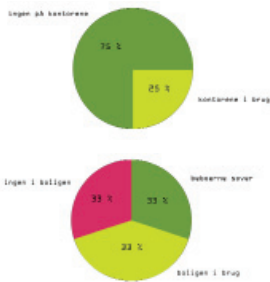


KONCEPT FOR ET BÆREDYGTIGT BYSAMFUND, HVOR ARKITEKTUREN ER EN AKTIV MEDSPILLER FOR EN BÆREDYGTIG LIVSFØRSEL. CYKLUS ER IDEEN OM EN BYGNING, DER TILPASSER SIG OVER TID OG DERMED FAVNER BRUGERNE DIVERGERENDE BEHOV OG FORUDSÆTNINGER. FOR EKSEMPEL UDNYTTES DE MODSATRETTEDE BEHOV OG BRUGSMØNSTRER FOR KONTOR OG BOLIGER. KONTORLOKALER ER ORIENTERET MOD NORD OG ØST OG GENERERER LIV OM DAGEN, MENS BOLIGERNE ER ORIENTERET MOD SYD OG VEST OG UDNYTTER FORTRINVIS BYGNINGEN EFTERMIDDAG OG AFTEN. DETTE UDNYTTER DE DIVERGERENDE DAGSLYS OG PASSIVSOLVARME BEHOV OG SKABER ET LIVLIGT, TRYGT OG VARIERET MILJØ I ATRIET, DAG OG AFTEN.

ENDVIDERE KAN BYGNINGENS FLEKSIBLE FACADER TILPASSE SIG BEBOERNES ADFÆRDSMØNSTER, SOLEN OG ÅRSTIDERNES SKIFTEN VED AT TRÆKKE ISOLERENDE MEMBRANER FREM OG TILBAGE UDOVER GLASFACADERNE. DETTE ÆNDRER ISOLERINGSEVNE, ENERGIGENERERING OG DAGSLYSET OG GIVER SAMTIDIG BYGNINGEN ET FORANDERLIGT OG DYNAMISK UDTRYK.

FORSLAGETS GRUNDLÆGGENDE KOMPONENTER ER TO L-FORMEDE BYGNINGSKROPPE ADSKILT AF EN MELLEMLIGGENDE GÅRD. BÅDE DEN NORDLIGE OG SYDLIGE DEL RUMMER BOLIGER OG ERHVERV, OG ET MELLEMLIGGENDE ATRIUM BÅDE ADSKILLER OG SAMLER DE TO FUNKTIONER.

BOLIGERNE ER INDRETTET FORSKELLIGT OG I VARIEREDE STØRRELSER FOR AT IMØDEKOMME EN DIVERSITET I BEBOERSAMMENSÆTTNINGEN. LEJLIGHEDERNE BESTÅR AF ÉT ELEMENT, DER KAN KOMBINERES HORIZONTALT OG DIAGONALT. DET GIVER MULIGHED FOR VARIATION I BOLIGENS STØRRELSE, SÅ BOLIGAREALET KAN REDUCERES ELLER FORØGES I TAKT MED, AT BEBOERNES BEHOV ÆNDRER SIG.



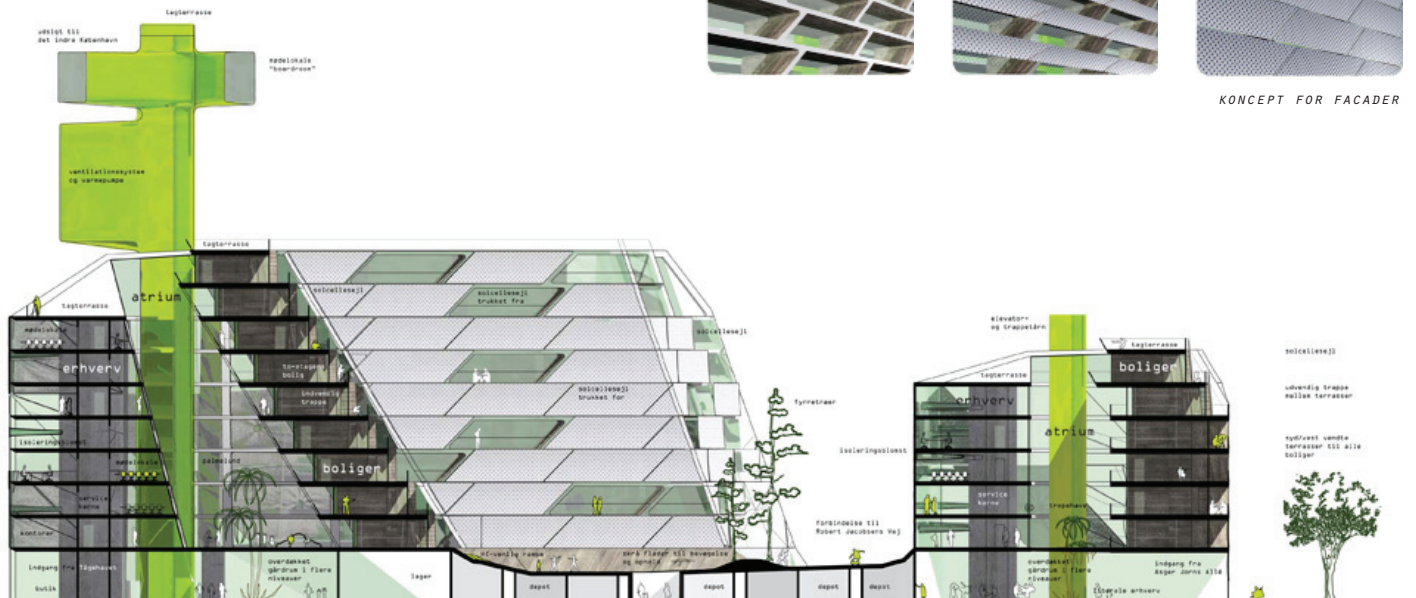
HUSETS BRUG



BYGNINGSVOLUMENER OPTIMERES FOR DAGSLYS



KONCEPT FOR FACADER



FUNKTIONSSNIT