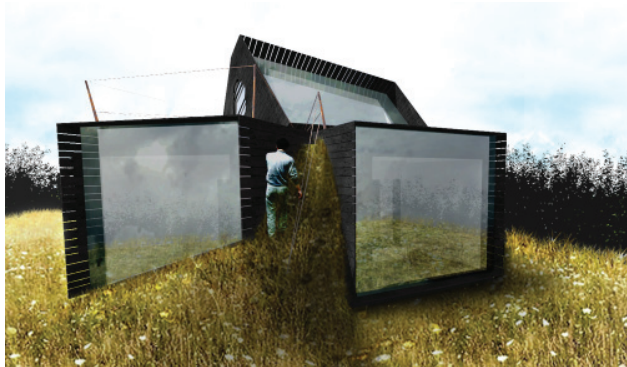


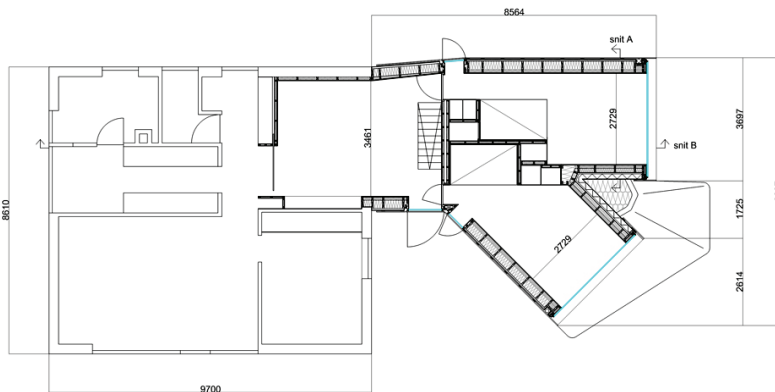
HESSELVIGVEJ - TILBYGNING OG RENOVERING

LAWA
LITZBERG AND WINDFELDT ARCHITECTS

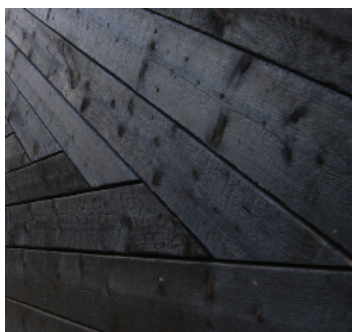
NØRREBROGADE 36A, 1.SAL, 2200 KBH N
TLF +45 61771747 / TLF +45 40940788
WWW.L-A-W-A.DK INFO@L-A-W-A.DK



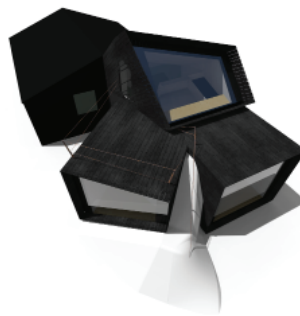
ÅRSTAL: 2012
TYPE: TILBYGNING
YDELSE: TOTALRÅDGIVNING
BYGHERRE: CASPER THORUP
ENTREPRISESUM: 1,5 MILL. KR.
STØRRELSE: 70 7 140 M²
STATUS: UNDER OPFØRELSE



TILBYGNINGEN TAGER UDGANGSPUNKT I DEN EKSISTERENDE HUSFORM OG TRANSFORMERER SIG TIL TRE FORGRENINGER MED HVER DERES FUNKTION. ENDEN AF HVER FORGRENING LUKKES MED ET GLASPARTI SOM INDEFRA SKABER DIREKTE KONTAKT MED HAVE OG HIMMELRUMMET OG DERVED OPLØSER SKELLET MELLEM UDE OG INDE. HAVEN TRÆKES VIA EN BAKKE OP MELLEM TO AF FORGRENINGERNE OG BINDER DERVED HAVE OG TAGTERRASSE SAMMEN TIL ET HELE.



BÆREDYGTIG FACADE - FORKULLET THERMOWOOD



HUSET ER OPBYGGET AF 3D-PROJEKTEREDE TRÆELEMENTER MED PAPIRISOLERING OG ANDRE BÆREDYGTIGE MATERIALER. ALLE FACADER ER BEKLÆDT MED FORKULLET THERMOWOOD OG DANNER DERVED EN BÆREDYGTIG VEDLIGEHOLDESFRI "BARK" PÅ TILBYGNINGEN.

